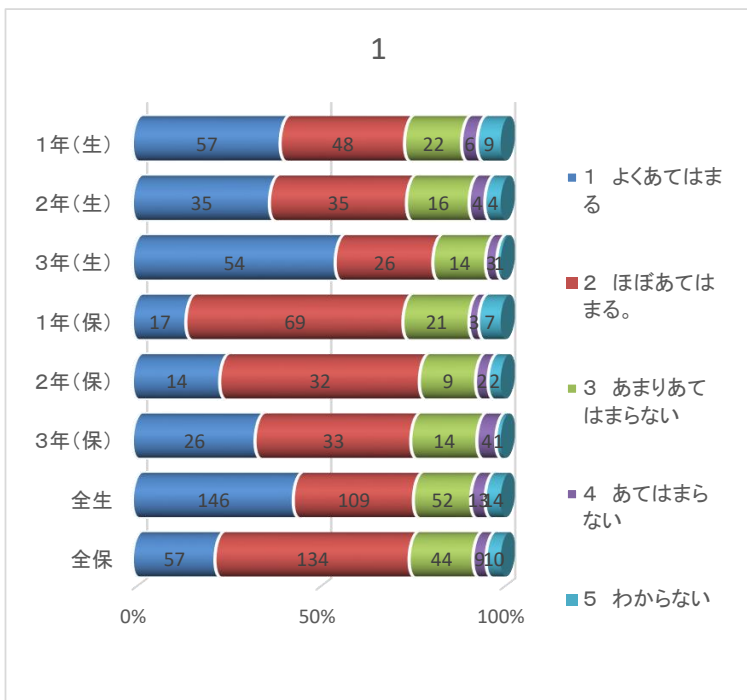


# 令和3年度 学校評価アンケート結果集計 一生徒・保護者意見一

## 1. 家庭とのコミュニケーション

学校での学習や活動などについて学校の様子を保護者に話している。  
学校での生徒の学習や活動の様子は保護者に伝わっている。



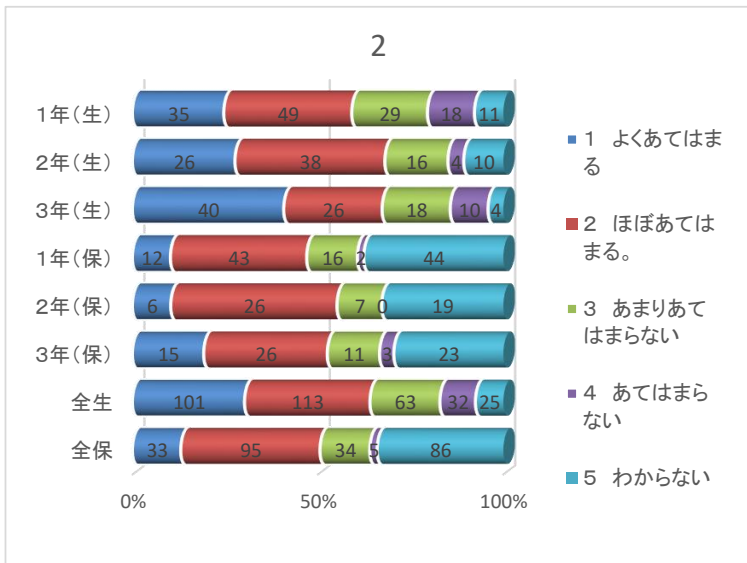
## 1. 意見

- ・ 全くしない。(C1-2生) ・ 時間がない。(生)
- ・ 配布物を出し忘れることがたまにあるので、帰ってからすぐ見せるようにする。(生2人)
- ・ 面倒くさい。メールで配信してほしい。(生) ・ 遅れて出すことが多い。(生)
- ・ 毎日、家に帰ったら出すものにはさむ。 ・ 家に帰ったらすぐ見せる。(生-4人)
- ・ 生徒本人がきちんと親に渡す努力をするのが1番。(保)
- ・ HPのアップ数が少ない。(N3保) ・ 子どもが渡さなかつたりしたらわからない。(保)
- ・ SBの時間変更の連絡が徹底していない。アプリ(安全メール)を活用したらいいと思う。(N3保)
- ・ 寮生活なので、連絡は必要最低限になっていました。(S3保)
- ・ せっかくYou tubeにアップして下さっても、何が行われてるのか分かりません。期待していたのに残念です。(N1保)
- ・ 入学時に年間行事予定は配布されたが、月単位で教えて欲しい(中間・期末テスト等)(S1保)
- ・ もともと配布物を親に出すことを後回しにして忘れがちな子なので、行事予定や提出期限が迫っているものは、全体のメール等で知ることができると嬉しい。(GS1保)
- ・ 配布物はテーブルに置いてあり、会話はあまりない。(GS1保)
- ・ メールで届くと見ないこともあります。(N2保)
- ・ 懇談、学年末に実施して欲しい。進路についての相談がしたい。(保)
- ・ HPの更新の充実など、学校で何が行われているか、よく理解できない。(保)

全生肯定率 76.3% 全保肯定率 75.2%

## 2. 教育活動における保護者の意図の反映

本校は学校の雰囲気良く、生徒もいきいきしている。  
日常の教育活動に、保護者や地域の意見や要望が取り入れられている。



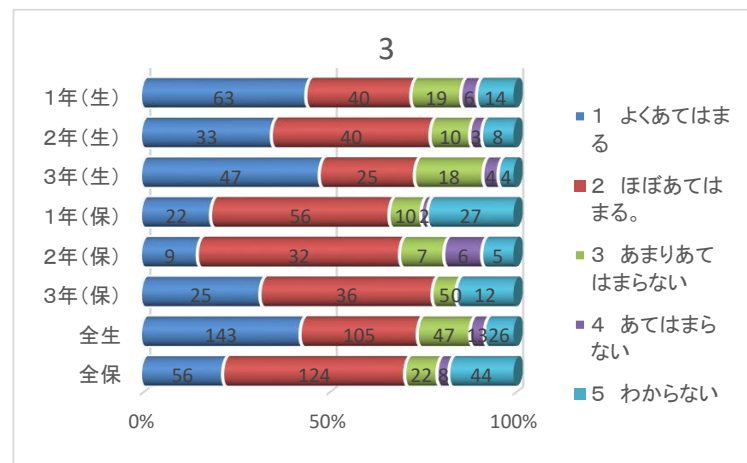
## 2. 意見

- ・ クラスで何か絆を深めるための行事や時間があるといいと思った。(生)
- ・ みんながヤンキー。おかしいと思う。ツーブロックがダメだから、みんな悪くなる。(C1-2生)
- ・ 生き生きしているのは良いが、いきすぎる所があるので、そこを改善した方が良い。(生)
- ・ 挨拶しない人が多い。(生) ・ 静かにする。(S1生)
- ・ クラスマッチの時間がダメだった。(S1生)
- ・ これだけコロナが落ち着いていても、大事な行事を一つも保護者が見れないのは、いかななものか・・・(N3保)
- ・ 意見する場や機会がなかった。(N3保)
- ・ 県外のため、日常活動がわかりづらい。(S1保)
- ・ コロナの影響なのか、学校対親の関わりが全くないように思うので、学校の状況が分かりません。
- ・ 教育活動について意見したことがないため分かりません。(N2保) (N2保)
- ・ 教育活動というのが、そもそもどのような活動をされているのか分からない。(保)

全生肯定率 64.1% 全保肯定率 50.6%

## 3. 学習指導

学習指導は充実しており、学力の向上が実感できる。  
学習指導は充実しており、学力向上に十分な成果をあげている。



## 3. 意見

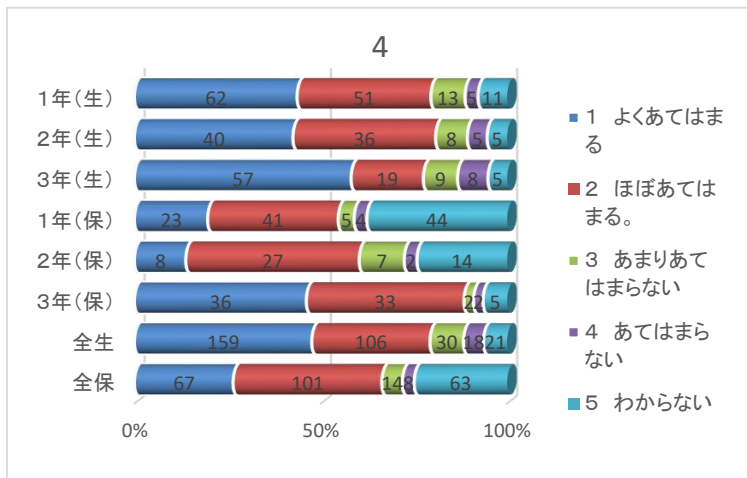
- ・ Sと同じ授業がGなのに多い。(G2生)
- ・ もう少し早く進めて欲しい。内容を難しくして欲しい。(G2生)
- ・ 授業が遅れていると聞いたので気になります。(G2保)
- ・ 希望進路に近付けるよう背中を押して欲しい。「学園からは厳しいです。」はガッカリしました。(N1保)
- ・ 授業中騒いでいて、一定の生徒が授業妨害をしていると子どもからよく聞きます。(S1保)
- ・ コース以外でも、生徒に合った(?)検定を進めて欲しい。(保)
- ・ 本人の問題だと思いますが、なかなか学力が向上しない。(N2保)

全生肯定率 79.2% 全保肯定率 71.1%

#### 4. 進路指導

進路に関する情報が提供されるなど、進路指導が充実しており、自分の進路を決定するのに役立っている。

進路指導は充実しており、希望進路の実現に十分に役立っている。



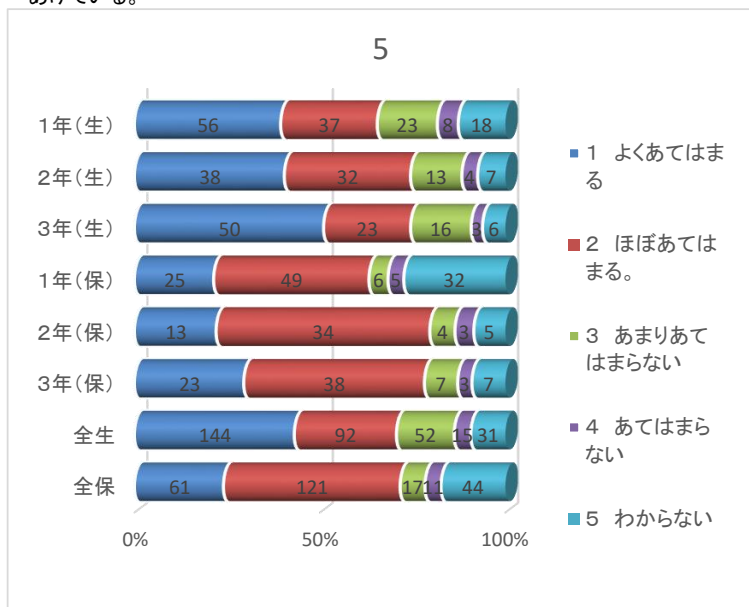
#### 4. 意見

- ・もっと細かく書くと、わかりにくいものもわかると思う。(C1-2生)
- ・動物選んでもトリマーしかないから、飼育系とか欲しい。(S1生)
- ・さすがに多すぎる。(生)
- ・どのような指導をしてもらっているのか不明。子どもも説明はしない。(S1保)
- ・情報提供が良くされている。(GS1保)
- ・今からなのでよく分かりません。早いうちから色々な情報が欲しいです。(N2保)
- ・進学希望している学校については詳しく聞いたことがない。他校の話はよくあると聞きました。(N2保)
- ・個々に合わせた進路指導をし、その内容を保護者にも知らせて欲しい。(保)

全生肯定率 79.3%      全保肯定率 66.4%

#### 5. 生活指導

生活指導は充実しており、社会の一員として決まりを守る大切さとマナーを学んでいる。  
生活指導は充実しており、規範意識や社会性を育てることにおいて、十分に成果をあげている。



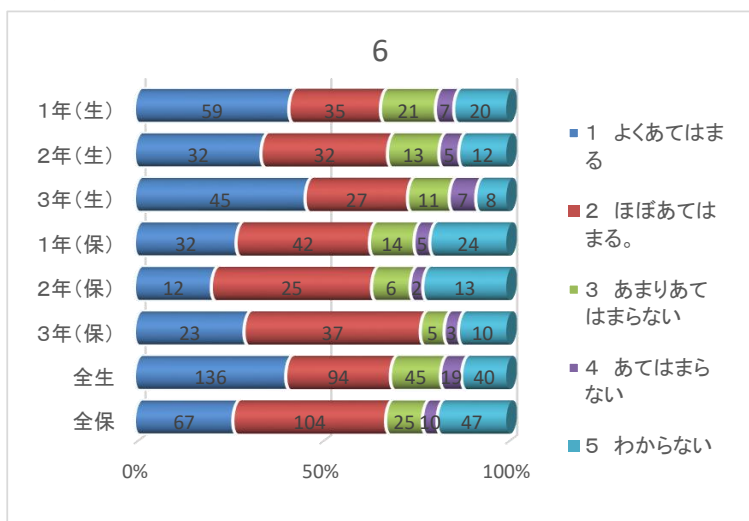
#### 5. 意見

- ・キップをきる基準がわからない。(生)
- ・理不尽な校則だらけ!!! (生)
- ・生徒の話を見聞かず、すぐキップをきるから、生徒の話を見聞いてください。(S1生)
- ・一方的すぎる。(S1生)
- ・すぐキップをきらないで欲しい。(S1生)
- ・生活指導は充実しているが、あまり必要性のない決まり事があると思う。(生)
- ・生徒本人があまり話さないと、親には伝わりにくいかも?! (保)
- ・寮生活しながら野球に専念させて頂き、本人から生活面、学校での生活、全てつながっていると気づけたと聞きました。(S3保)
- ・校則と実態が違い戸惑います。時代に合わせて、見直してはどうでしょうか。(例えば靴やコートなど。)
- ・科によって基準の違う指導があるのはどうかと思う。統一すべきでは? (N1保) (N1保)
- ・うるさくて勉強が出来ないと言っているにも関わらず、全く改善されていない。(S1保)
- ・自転車通学の交通マナーが良くないと思います。信号無視など。(保)
- ・朝、送迎(登校)中の生徒のマナーが気になる。(保)
- ・学校での携帯の使用は全く守られていない。ルールならば徹底してほしい。友達関係もごちゃごちゃありすぎて、他の事に集中できない。(保)

全生肯定率 70.7%      全保肯定率 71.7%

#### 6. 多様化する「個」への対応

悩み事や困ったことについて相談できる先生がいる。また、適切なアドバイスを受けることができる。  
学校は、生徒が抱える多様な問題に対して有効且つ適切な指導を行っている。



#### 6. 意見

- ・だいたい先生がすぐにキレる。(C1-2生)
- ・話を聞くだけで何も実行しない。(S1生)
- ・適切じゃない。いつも。(S1生)
- ・学校での様子がわかりづらかった。(N3保)
- ・子どもが相談させてもらっているのか自体不明。現状が掴みづらい。(S1保)
- ・高校ともなると先生との関係は深くないのかと思ったが、子が家で話をするのを聞くと丁寧な指導で感心する。(GS1保)
- ・よく目をかけて頂き、話も聞くなど、特に担任の先生が頼もしい。(保)
- ・子どもの心の変化に気づいて頂けると助かります。(N2保)
- ・生徒によって対応・態度が違う教員があるので、不安しかありません。状況を把握せず頭ごなしに注意するのはどうでしょうか。(N2保)
- ・何かがないと連絡がないから、学校のことはわからない。(保)
- ・どこまでを相談してよいか、子どもも親も悩んでしまう。本心は、些細なことも共有して欲しいとは思う。(保)

全生肯定率 68.9%      全保肯定率 67.6%

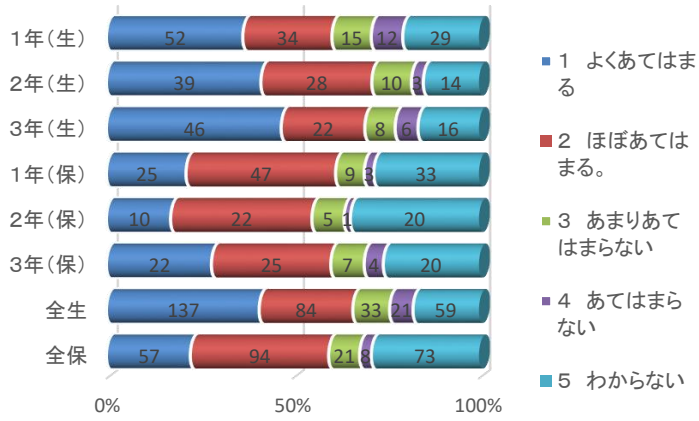
#### 7. 部活動

部活動に対し、学校は十分な指導と支援を行っている。

#### 7. 意見

- ・十分な指導ではない。(生)
- ・部活オフあると聞いていたけど、オフがない。(S1生)

7



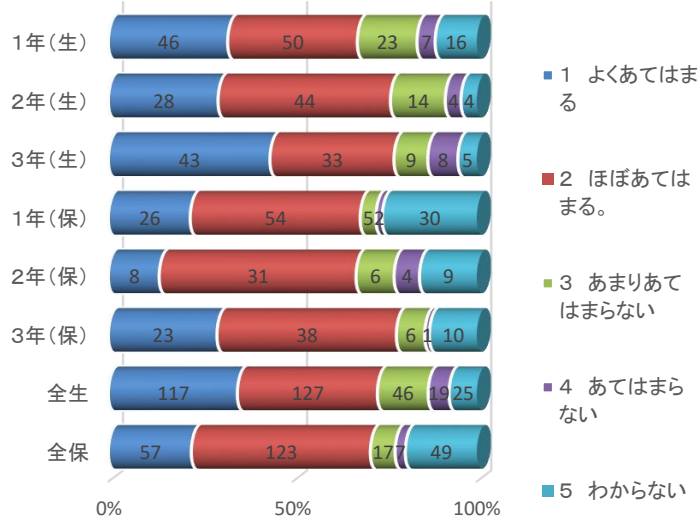
- ・出来る子が、あまり出来ない子に色々文句を言って、そのことを先生に伝えても、出来る子の話が優先され、出来ない子が辞めてしまう。(C2-2保)
- ・指導して頂いてありがたいですが、生徒の意見(プレー)も取り入れて欲しい。(S1保)
- ・指導に関しての意見はなし。感謝しています。ただ、寮の設備・食事については、改善を望みたいです。
- ・よく目・声をかけて頂き、日常的な指導もして下さり有り難い。(保)
- ・良くはしていますが、問題が色々あります。(N2保)
- ・コロナ禍で仕方ないです。(N2保)
- ・サッカーの練習を学校でできるようにして欲しい。前の校長先生に同じ事言って、何も変わっていません。

全生肯定率 71.0%      全保肯定率 60.9%

8、学校行事

学校行事は充実しており、意欲的に取り組むことができる。  
学校行事は充実しており、十分な教育的成果が期待できる。

8



8. 意見

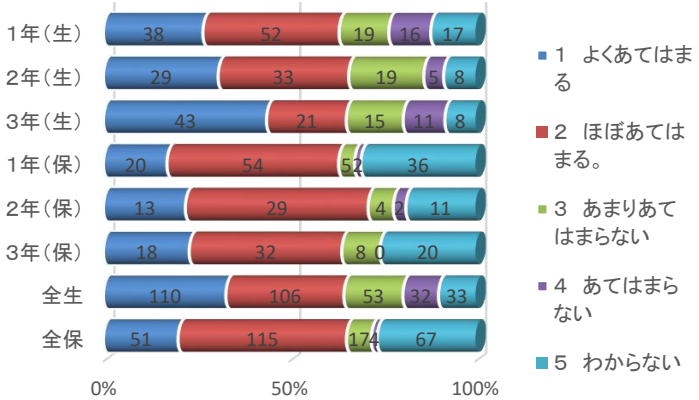
- ・スマホがダメだと楽しくない。(生)
- ・カメラ禁止は最悪だった。(生)
- ・修学旅行がない。(生-2人)
- ・学校行事をもっと増やして欲しい。(生)
- ・行事が中途半端。(生)
- ・全部、中途半端。(生)
- ・色々な連絡は早めにして欲しい。(G2生)
- ・修学旅行に行かせてあげたかったと思う。行事の時は写真を撮らせてあげて欲しい。思い出を残させてあげて欲しいです。(C2-2保)
- ・コロナの影響で縮小や中止があって、十分な思い出作りができなかった。(N3保)
- ・コロナの影響で行事が縮小されているので、よくわからない。(GS1保)
- ・コロナ禍の中、工夫して頑張って活動していると思う。(GS1保)
- ・今は世情的に保護者が参加出来ないが、近い将来可能になる事を切に願います。(保)
- ・コロナの影響だと思いますが、学校行事がなくなり、親が関わることがほぼないので、充実しているか分かりません。(N2保)
- ・普通科と衛生看護科で行事の参加の仕方や、普通科の生徒がやりたくないと言ったから、看護科の生徒がやるとか、理解できないことがあります。(N2保)
- ・修学旅行についての説明が薄い。なぜアンケートをとったのか…。参加・不参加は個人の自由、中止は学校の判断。なぜ中止なのか詳細がない。修学旅行は教育の一環だと思う。なぜ中止なのか、学校側の意向を知りたい。(保)
- ・行事において、積極的にできる子とできない子の差が激しい。積極的な子のためのイベント化している感じがする。(保)

全生肯定率 73.1%      全保肯定率 71.1%

9、安全・衛生管理

本校の施設・設備は、安全かつ衛生的に管理されている。

9



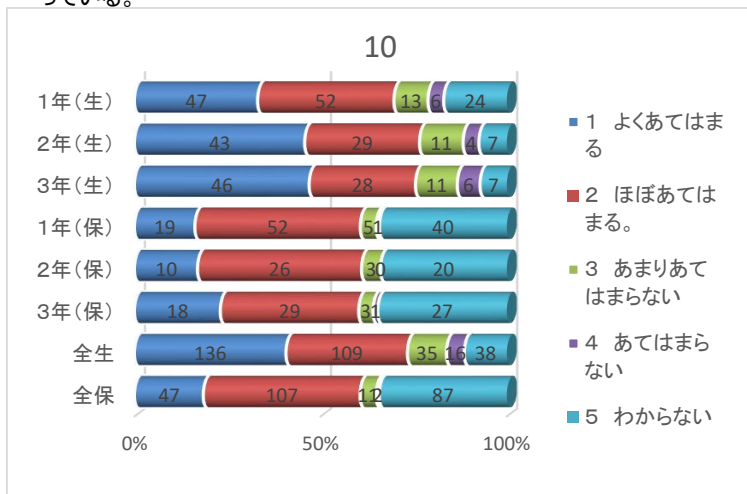
9. 意見

- ・ゴミ箱がない。(C1-2生-2人)
- ・寒い、暑い。(生)
- ・階段の壁がとびでいて、入学した後すぐに、頭をぶつけた人が多いです。また、掃除さぼる人もいるので、きれいでない所もあります。(生)
- ・トイレの便器汚い。(S1生)
- ・トイレ付近がくさい。(生)
- ・生徒用の椅子の木が、すいばりが刺さりそう。(S1生)
- ・セキュリティ、ガバガバ。(S1生)
- ・体育館のトイレを男女をわけて欲しい。キレイにしてほしい。(GS1生-4人)
- ・体育館が滑りすぎる。狭すぎる。(GS1生)
- ・水道設備をもう少し増やして欲しい。階段とトイレに手すりをつけて欲しい。(G2生)
- ・体育館の時計をつけて欲しい。(G2生)
- ・多少老朽化が進んだ場所はあるでしょうから、補修してもらえると安心。(保)
- ・イスを新しくして欲しい。(保)

全生肯定率 70.7%      全保肯定率 68.4%

## 10. 地域貢献

本校ではボランティア活動について学んだり、参加したりする機会がある。学校は、地域社会に貢献できる人材を育成し、積極的に地域活動を行っている。



## 10. 意見

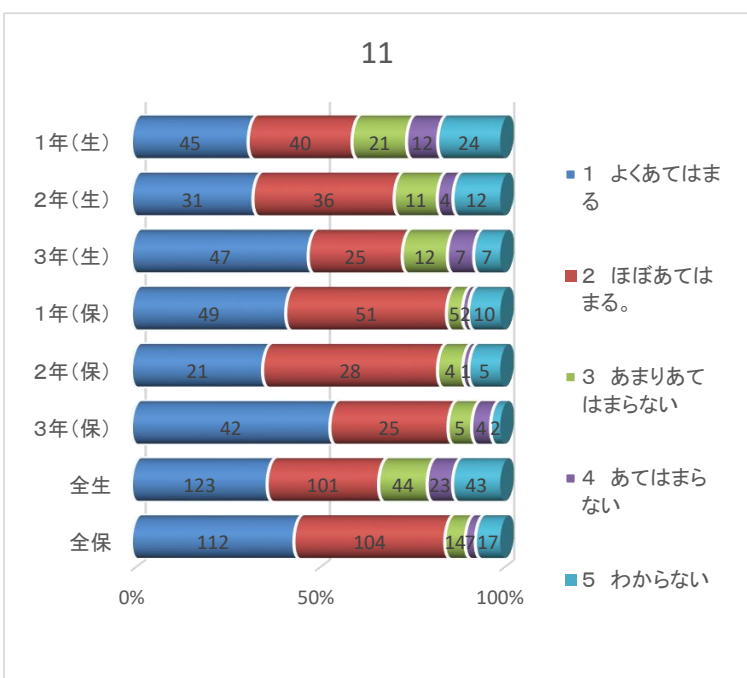
- ・ ボランティアをするけど、部活動だけだから。(生)
- ・ ボランティア募集をして欲しい。(S1生)
- ・ できるだけ参加するようにする。(生)
- ・ 清掃活動等されており、様々な経験ができています。(S1保)
- ・ 地域の方々とコミュニケーションをとれる活動を沢山して欲しい。(GS1保)
- ・ もっとしっかり地域の方や活動に参加して貢献すれば良いと思う。(保)
- ・ よく分かりません。(N2保)
- ・ ゴミ拾いしか聞いた事はないが、それさえも面倒くさいと休む生徒。貢献とはいえない。(保)

全生肯定率 73.4%      全保肯定率 60.6%

## 11. 全般

本校に入学して良かったと思っている。

お子様を本校に入学させて良かったと思っている。



## 11. 意見

- ・ そんなに楽しくない。ツブロックなど、髪型が自由にできないから。(C1-2生)
- ・ ちゃんと勉強したら良かった。(S1生)
- ・ ルールが厳しすぎる。(S1生)      ・ 学校が楽しくない。(S1生)
- ・ 先生による生徒の差別がある。(GS1生)      ・ 看護科と普通科では扱いが違う。(生)
- ・ 楽しい高校生活でした。(生)
- ・ 進路の選択肢があまりにも少なかった。(N3保)
- ・ コロナ対策は必要だが、他校では保護者参加があるが、全くなく、様子がわからない。(保)
- ・ 大変お世話になりました。感謝しております。(S3保-2人)
- ・ 入学後、中学校時代より友だちが多くでき、楽しく過ごしていると本人から聞いています。(N1保)
- ・ コースを変えたいと言っている。(S1保)
- ・ 担任、部活動等、携わっていただいている諸先生方には感謝しています。(S1保)
- ・ 毎日、本当に楽しそうに通う姿を見て、とても嬉しく思っております。(GS1保-2人)
- ・ 良かったです。ありがとうございます。(GS1保)
- ・ 本人の姉も卒業生だが、未だに当時の話もしたりして大切な思い出にしている。本人も充実した生活を送っており、大変満足しています。ありがとうございます！！(保)
- ・ 本人の看護師になりたいという思いを大切にしたいと思い入学させていただきましたが理不尽な事を多く耳にします。家では心のケア、体調管理について、親としてできる限りサポートをしていきます。(N2保)
- ・ 1年生の時色々あって、この学校どうかと思った。先生方、もう少し生徒の事を考えて欲しい。(保)
- ・ 人間関係がひどすぎる。日々、何かしらで揉め事がおきている。全体の空気が悪い。他校の保護者からも言われたことがあるので、子どもの心の成長を早急に期待したい。(保)

全生肯定率 67.1%      全保肯定率 85.0%