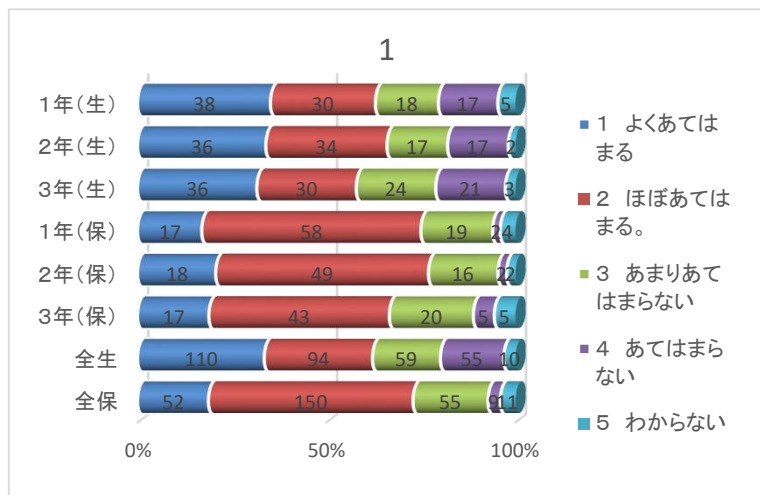


2019年度 学校評価アンケート結果集計 一生徒・保護者意見一

1. 家庭とのコミュニケーション

学校での学習や活動などについて学校の様子を保護者に話している。

学校での生徒の学習や活動の様子は保護者に伝わっている。



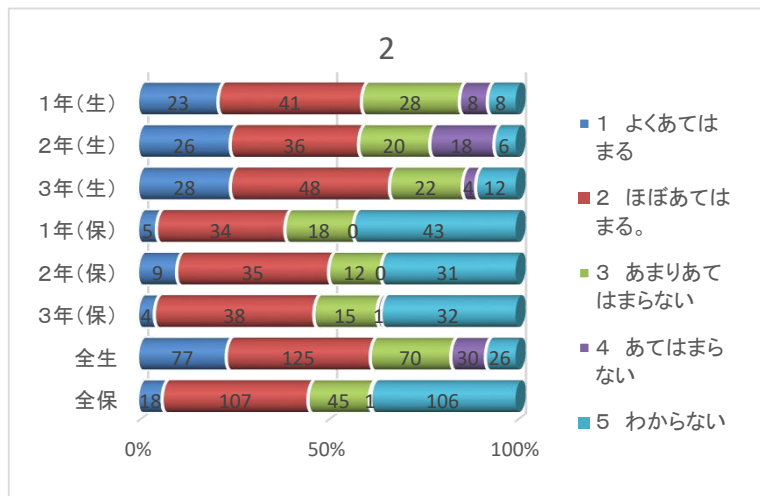
1. 意見

- ・話すように心掛けるようにする。(生)
- ・今まで話さなかったが、テストや進路のことで話すことができた。(生)
- ・学校での様子が分かる様、HPなど、もう少し情報が欲しい。(保)
- ・学校での様子が分かる様、HPなど、もう少し情報が欲しい。(保)
- ・プリントとかを作成して保護者に渡す。(保)
- ・もう少し、ネットに掲載回数を増やして頂けると良いのでは?! (保)
- ・全部、子どもが言っていることが本当ではないと思いますが、情報が少ないため、正直よくわからないことが多い。(保)

全生肯定率 62.2% 全保肯定率 72.9%

2. 学校の雰囲気

本校は学校の雰囲気が良く、生徒もいきいきしている。



2. 意見

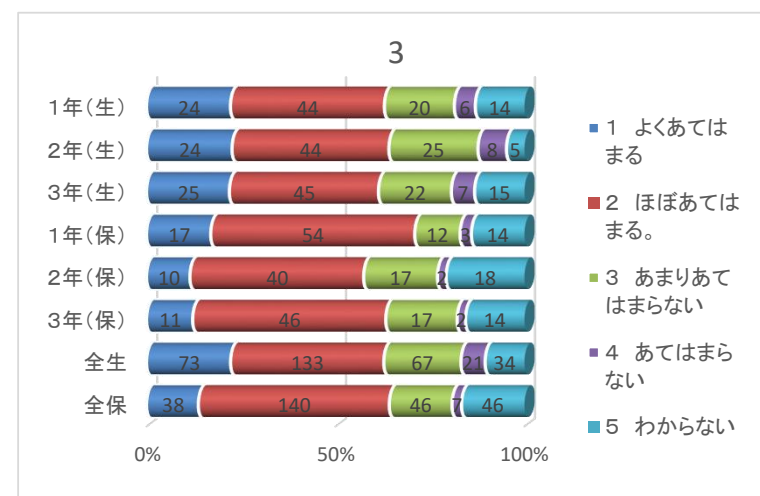
- ・全校集会などでうるさい人が喋っているが、目立つしおかしいと思う。(生)
- ・注意されてもできなければ、ペナルティを与える。(生)
- ・校則が厳しすぎる。部活動のない時ぐらい、帰りに遊びたい。(生)
- ・時と場合による。(生)
- ・入室許可書のおかげでサボルことがなくて良い。(生)
- ・もう少し行事が増えると嬉しい。(生)
- ・意見等、気軽に発言できる機会がない。(保)

全生肯定率 62% 全保肯定率 45%

3. 学習指導

学習指導は充実しており、学力の向上が実感できる。

学習指導は充実しており、学力向上に十分な成果をあげている。



3. 意見

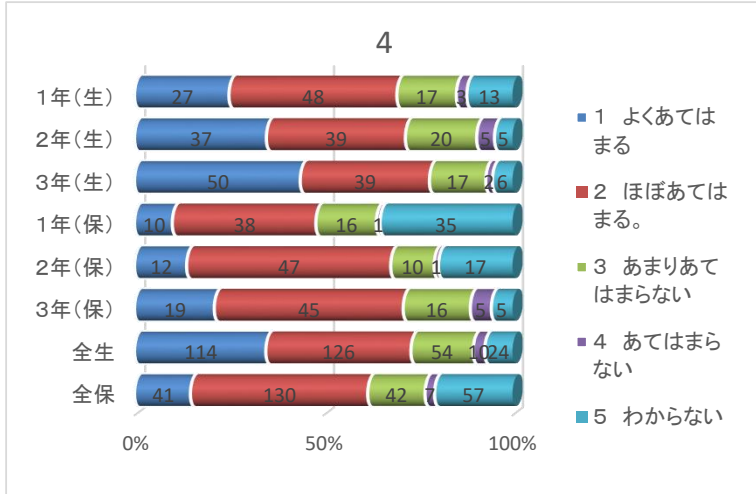
- ・隣のクラスとの授業差が気になります。(生)
- ・よくわかりません。(生)
- ・宿題があるのは良い。全クラス宿題を出して、勉強する習慣を身に付けて欲しい。(保)
- ・色々やって頂いても(模試等)、結局は本人の意識を高めないと、向上には結びつかない。(保)
- ・学習発表会は、今まで実習でいろいろな事を学び、体験を通して、とても成長していると感じた。(保)
- ・英・数などは、学力の低い学生にも行き届いた授業を望みます。(保)
- ・自習が多い教科があるようです。(保)
- ・担任や担当の先生によって、差があるように子どもは言っていますが…。(保)

全生肯定率 63% 全保肯定率 64%

4. 進路指導

進路に関する情報が提供されるなど、進路指導が充実しており、自分の進路を決定するのに役立っている。

進路指導は充実しており、希望進路の実現に十分に役立っている。



4. 意見

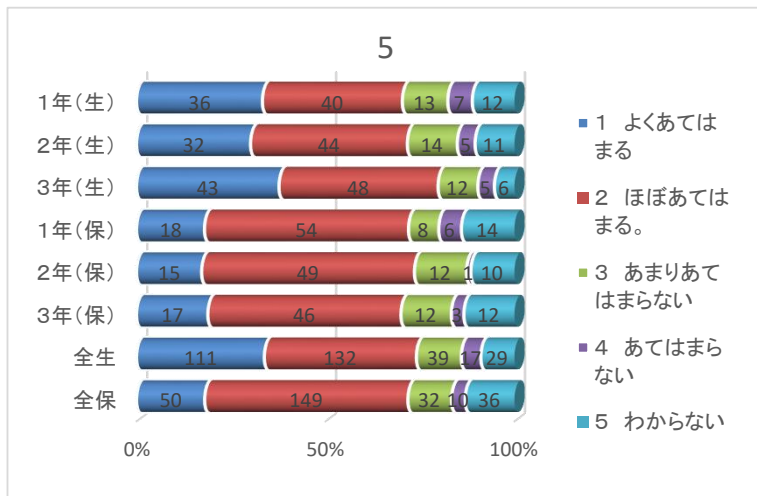
- ・進路説明会などが多いので、すぐ役に立っている。(生)
- ・本人に、どういう道に進むのかを決められる様にアドバイスして欲しい。(保)
- ・もっと進路をわかりやすくしてもらいたい。先生方も色々教えて欲しい。(保)
- ・試験の前に、担任が不在という事がわかっているのであれば、担任が一番に面接をするという事にこだわらず、面接練習をして欲しい。(保)

全生肯定率 73% 全保肯定率 62%

5. 生活指導

生活指導は充実しており、社会の一員として決まりを守る大切さとマナーを学んでいる。

生活指導は充実しており、規範意識や社会性を育てることにおいて、十分に成果をあげている。



5. 意見

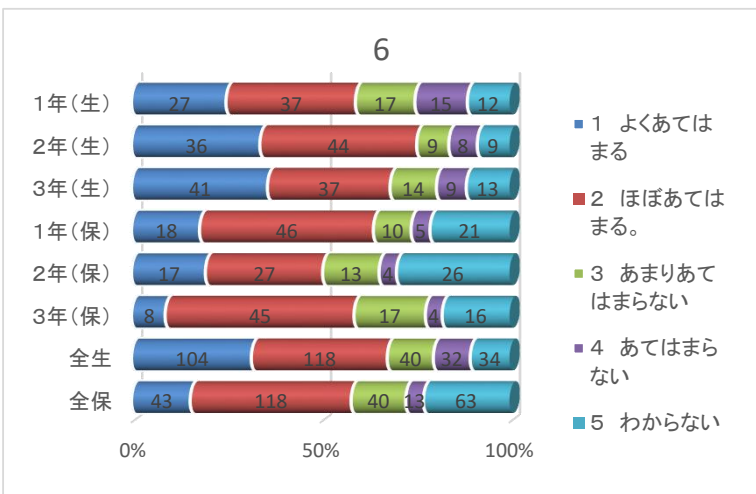
- ・少しきついと思う。(生)
- ・一部の生徒は見逃されている。規則を守ることを徹底して欲しい。(保)
- ・部活によっては、週末の登下校の際、服装が徹底できていないようで、子どもは不満に思っているようです。(保)

全生肯定率 74% 全保肯定率 72%

6. 多様化する「個」への対応

悩み事や困ったことについて相談できる先生がいる。また、適切なアドバイスを受けることができる。

学校は、生徒が抱える多様な問題に対して有効且つ適切な指導を行っている。



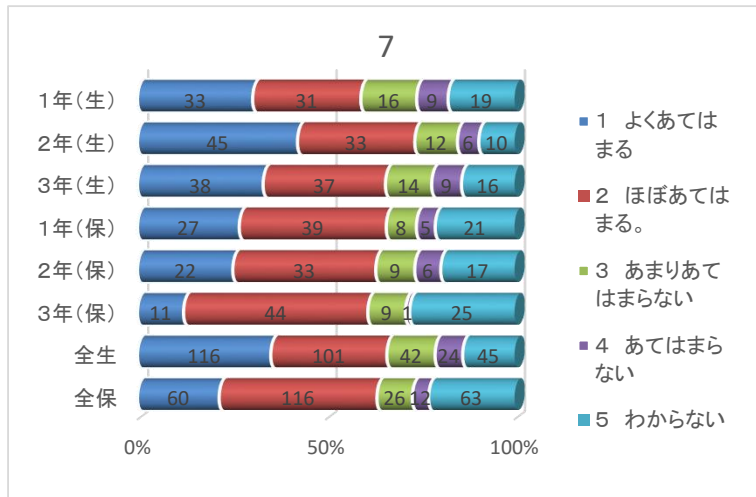
6. 意見

- ・親しみやすい先生がたくさんいる。(生)
- ・担任の先生や部活動の先生に相談できている。(生)
- ・母が欠席連絡をした時、「生理痛」と言ったら、それがホワイトボードにそのまま書いてあったようで、次の日、男性の先生から「昨日は大丈夫だったのか？」と聞かれ恥ずかしかった。そういうのはおかしいし、やめて欲しい。(生)
- ・進路の悩みに対応してくださり助かった(保)
- ・何かあれば、先生に相談できる人間関係を作りたい。(保)
- ・頑張る事は結果として自分のためになることですが、やる子ばかりやるという事があった様な気がした。(保)

全生肯定率 68% 全保肯定率 58%

7. 部活動

部活動に対し、学校は十分な指導と支援を行っている。



7. 意見

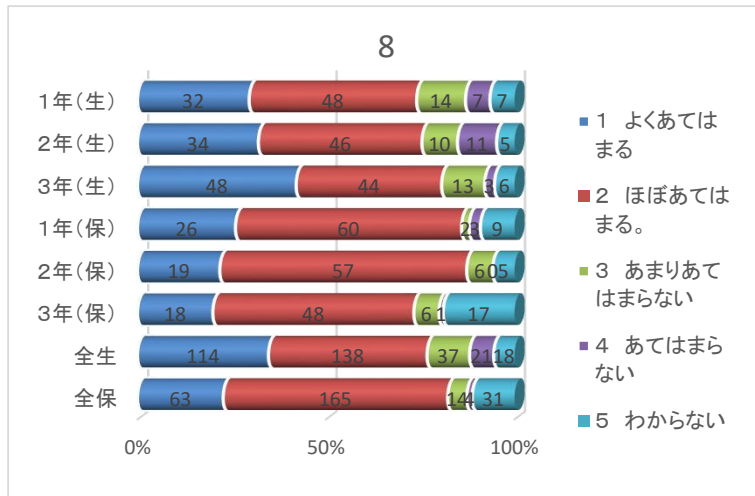
- ・練習は午前のみにして欲しい。(生)
- ・部活ごとの扱いの違いに格差を感じる。(生)
- ・野球部に対して、注意すべきことはして欲しい。(部長、監督)(生)
- ・偏りがあると感じる。(生)
- ・部活動がもっと行われて欲しい。(保)
- ・休みがほとんどなく、モチベーションが上がらない。半日にして欲しい。(保)
- ・顧問の先生が、受験の相談にもものって下さり、心強かったと思う。忙しかったけれど、勉強と部活の両立ができた。(保)

全生肯定率 66% 全保肯定率 64%

8. 学校行事

学校行事は充実しており、意欲的に取り組むことができる。

学校行事は充実しており、十分な教育的成果が期待できる。



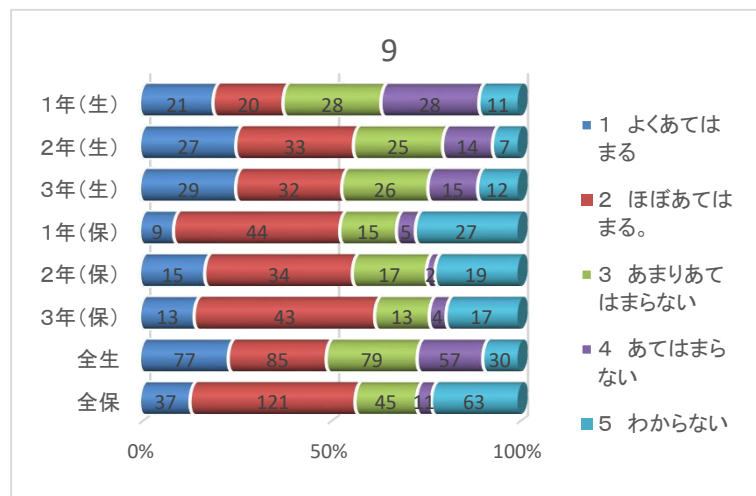
8. 意見

- ・もう少し行事を増やして欲しい。(生)

全生肯定率 77% 全保肯定率 82%

9. 安全・衛生管理

本校の施設・設備は、安全かつ衛生的に管理されている。



9. 意見

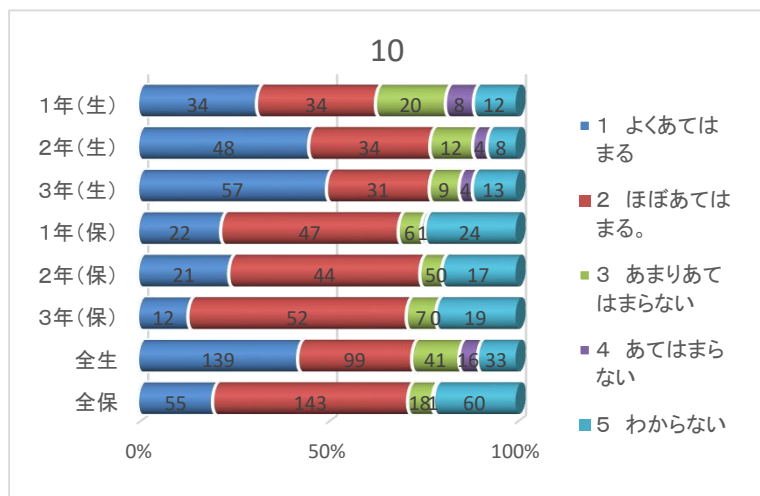
- ・エアコンなどの調子が悪い。(生)
- ・トイレが汚い。(生)
- ・西校舎の女子トイレの改善。(増やして欲しい)(生)
- ・ゴミブリがある。(生)
- ・トイレの修繕。 ・トイレの設備をきちんとした方が良い。 ・洋式にして欲しい。(生)
- ・上靴とトイレのスリッパも外も同じなのが不衛生。(保)
- ・校舎が古すぎる。講堂も狭いし暑いので、蒸す。(保)
- ・トイレが汚いのを直して欲しいそうです。(保)
- ・体育館の雨漏り、空調の故障などがあったと聞いている。(保)
- ・ゴミ箱の設置。あった方が良い。(保)
- ・移動教室の時、物がなくなると聞きました。戸締まりは？(保)

全生肯定率 49% 全保肯定率 57%

10. 地域貢献

10. 意見

本校ではボランティア活動について学んだり、参加したりする機会がある。
 学校は、地域社会に貢献できる人材を育成し、積極的に地域活動を行っている。



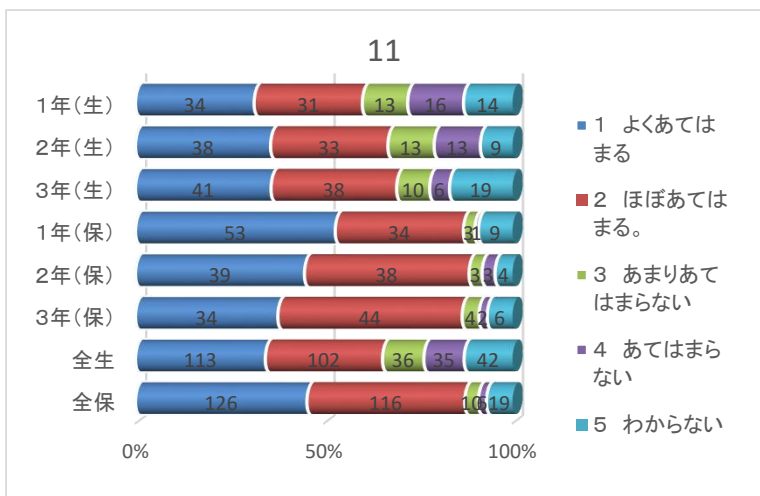
全生肯定率 73% 全保肯定率 72%

11. 全般

11. 意見

本校に入学して良かったと思っている。
 お子様を本校に入学させて良かったと思っている。

- ・楽しかったから！（生）
- ・楽しくやっている様で、良かったと思う。（保）
- ・充実した学校生活を送れていると思います。ご指導ありがとうございます。（保）
- ・本人も言っております！（保）



全生肯定率 66% 全保肯定率 87%

【 集計を終えて 】

- 「2. 学校の雰囲気」の保護者の数値が低いことが気になります。結局、自分の子どもが通っている学校であっても、肯定的な意見をもたれていないということは残念なことです。そして、保護者でなければ、もっと厳しい見方をされていると思うと、世間では、いいイメージをもていただけていないということになります。生徒募集にも関わることなので、全教員で考えていかないといけないことのように思います。
- 「3. 学習指導」に関しては、授業評価アンケート以上に、振り返りをしないとダメだと思います。先生方には、ご自分の教科経営のことだけではなく、学級経営についても意識を高め、細やかな指導を心掛け、管理職には声かけや指導(褒めることも含め)をお願いできたらと思います。
- 「9. 安全・衛生管理」について、生徒の肯定率が50%を切っています。ただ単に、古いからというわけではなく、なかなか修理・改善されないことも原因の一つのように思います。お金がかかることではありますが、毎日の生活の中でのことです。生徒や教員からの報告があった場合は、すぐに対応するようにし、時間がかかる場合は、その旨、きちんと説明をし、誰もが納得できるようにしていくことがいいように感じました。